

La soluzione di **ALL-DISTANCE** con sensori dotati di ricetrasmittitori Bluetooth, permette la rilevazione e il mantenimento della distanza di sicurezza tra persone. È inoltre in grado di indentificare il numero di occupanti in una specifica area, sia in aziende private che in luoghi di accesso pubblici, come uffici, mezzi di trasporto, uffici postali o bancari, negozi, ristoranti, o musei.

I sensori di distanza di offrono campi di misura da 20 cm fino a 3 metri che possono essere impiegati nelle applicazioni più diverse.

Per mezzo della loro elevata indipendenza dal tipo di applicazione, per quanto riguarda la struttura (edifici, banche, centri commerciali, scuole, ecc.) o la stanza da misurare, i sensori contribuiscono a migliorare la sicurezza dei dipendenti, clienti e cittadini. Inoltre, i sensori sono rapidamente installabili e semplici da gestire. La combinazione perfetta quindi di distanza operativa, affidabilità, precisione e prezzo.

La soluzione di **ALL-DISTANCE** permette la rilevazione della distanza tra le persone ed il numero di occupanti in una specifica area per rilevare il mancato rispetto delle distanze di sicurezza che devono essere mantenute. Utilizzo di sensore dotato di ricetrasmittitore bluetooth. Si prevede l'applicazione della soluzione in ambito uffici, grandi magazzini, musei, ... o spazi esterni come fiere, preferibilmente in aree coperte da segnale Wireless al fine di permettere la disponibilità di servizi complementari.

### I dispositivi permettono di segnalare in tempo reale:

- Il numero delle persone che si trovano all'interno di un ambiente per regolamentare il numero degli accessi (banche, negozi, grandi magazzini, musei, ecc.)
- Quando due o più persone si avvicinano oltre al limite consentito si attiva un segnalatore acustico.
- La trasmissione della posizione dei ricetrasmittitori allarmati ad una postazione remota di controllo fornisce:
  - la localizzazione su una mappa digitale dei locali;
  - il riferimento univoco dei sensori oggetto della segnalazione.
  - la possibilità di andare a ritroso nel tempo per individuare con chi è venuto a contatto una persona positiva.

Se la soluzione è associata all'applicazione di gestione accessi, permette il rilevamento delle persone presenti all'interno della struttura in caso di emergenza come ad esempio la sua evacuazione.

ALL-DISTANCE prevede due sistemi di distanziamento sociale:

**1- ALL-DISTANCE TO WEAR**

**2- ALL-DISTANCE POSITIONING**

ALL-DISTANCE TO WEAR	Caratteristiche
<p>The diagram illustrates the 'ALL-DISTANCE TO WEAR' system. At the top, a grey proximity tag is shown. Below it, two workers are depicted. The worker on the left is wearing an orange safety suit and a yellow tag with a green checkmark, indicating it is active. The worker on the right is wearing a blue safety suit and a yellow tag with a red 'X', indicating it is inactive. Below this, the two workers are shown again, but the orange worker's tag now has a red 'X', suggesting a proximity alert or a specific status change.</p>	<ul style="list-style-type: none"> <li>- TAG di prossimità, dispositivo wearable Bluetooth Low Energy (BLE) indossabile progettato come ausilio tecnologico per controllare la distanza tra persone.</li> <li>- Se indossato, è in grado di rilevare altri dispositivi vicini. Quando due o più persone si avvicinano, i dispositivi emettono un segnale di allarme (tramite LED, suono, vibrazione) che aumenta con la diminuzione della distanza, fino a un allarme continuo quando la distanza stimata è inferiore a circa 1 metro.</li> <li>- Tutti gli eventi di allarme vengono salvati nella memoria interna del dispositivo,</li> <li>- Non necessita di alcuna infrastruttura fisica per funzionare</li> </ul>
<p>A photograph of a white, rectangular proximity tag with a red circular indicator on the front. It has a white plastic clip attached to the back, designed for attaching to a belt or a pocket.</p>	<p>ALL-DISTANCE TO WEAR con CLIP per cintura o tasca</p>
<p>A photograph of a white, rectangular proximity tag with a red circular indicator on the front. It features a white neck loop for easy portability around the neck.</p>	<p>ALL-DISTANCE TO WEAR con OCCHIELLO per portabilità al collo</p>
<p>A photograph of a white, rectangular proximity tag with a red circular indicator on the front. It is attached to a black silicone strap, which is used as a belt buckle.</p>	<p>ALL-DISTANCE TO WEAR con CINTURINO IN SILICONE</p>
ALL-DISTANCE POSITIONING	Caratteristiche
<p>A photograph of a black, rectangular electronic device. It has a textured top surface and two circular ports on the front panel. A green LED light is illuminated on the left side, and a red LED light is on the right side.</p>	<ul style="list-style-type: none"> <li>- Sistema per il controllo della distanza delle postazioni ed il numero degli occupanti di una specifica area, con intercettazione degli assembramenti</li> <li>- Dispositivo in grado di misurare in tempo reale la concentrazione di persone in uno specifico luogo, permette la comunicazione di eventuali tempi di attesa per gli accessi.</li> </ul>

#### La Soluzione:

- ✓ Sistema di controllo della distanza tra le persone ed il numero degli occupanti di una specifica area, con intercettazione degli assembramenti
- ✓ Dispositivo in grado di misurare in tempo reale la concentrazione di persone in uno specifico luogo, con comunicazione di eventuali tempi di attesa per gli accessi

#### Servizi inclusi:

- ✓ Fornitura apparati
- ✓ Installazione, configurazione, manutenzione

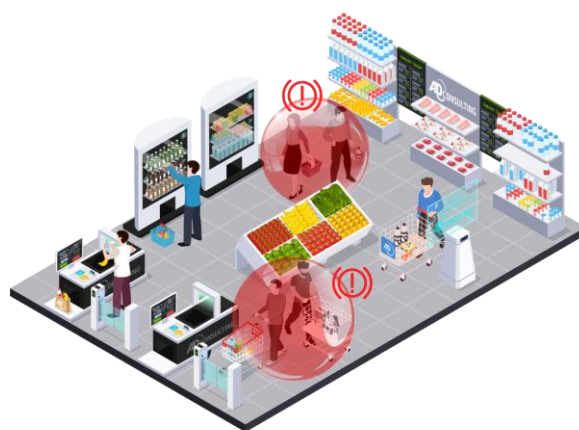


Questa misura di sicurezza è legata al termine «droplet», cioè le goccioline di saliva che vengono disperse nell'aria da chi starnutisce, tossisce e, in misura minore, da chi parla.

Dal punto di vista scientifico la misura di sicurezza da rispettare per evitare il contagio da Covid-19 è di 1,82 metri: in questo modo si sarà certi che nessuna di queste goccioline (piuttosto grosse, cadono per gravità) raggiungerà altre persone.

Il calcolo è stato fatto in base a studi non specifici sul coronavirus, ma su altri virus che si trasmettono via «droplet» e ritenuti validi dalla comunità scientifica anche per questa nuova emergenza.

Gli esperti hanno comunque più volte ribadito che la distanza corretta da mantenere sarebbe almeno un metro e mezzo.



***Il dispositivo rientra, per tutto il 2020, nel credito d'imposta previsto dallo stato (art.30 del Decreto-legge 8 aprile 2020, n. 23 e come chiarito dal circolare 9/E dell'Agenda delle Entrate del 13 Aprile 2020).***

**Allemano**

NUOVA ALLEMANO S.r.l.  
Via Giacomo Leopardi 13 – 10095 Grugliasco – Torino – Italy  
Tel. (+39) 0112734400 - Fax (+39) 0112732888  
e-mail: [info@allemano.it](mailto:info@allemano.it) sito: [www.allemano.it](http://www.allemano.it)

Al fine di migliorare le prestazioni tecniche del prodotto, la società si riserva di apportare variazioni senza preavviso.  
In order to improve the technical performances of the product, the company reserves the right to make any dynamometer without notice.