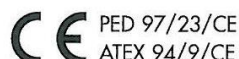


**Manometri differenziali a soffiutto**

- campi di misura compresi fra 10 e 40 mbar;
- angolo delta scala 180°;
- classe di precisione 1,6.

**Bellows differential pressure gauges**

- ranges included between 10 and 40 mbar;
- scale angle 180°;
- accuracy class 1,6.

**Caratteristiche tecniche****Technical Features****Diametri nominali**

- 100 e 150.

**Nominal sizes**

- 100 and 150.

**Esecuzione**

- A... montaggio diretto;
- B... montaggio sporgente con staffa;
- C... montaggio incassato a retro quadro;
- D... montaggio su palina da 2";
- ... D a secco;
- ... F a riempimento di liquido;
- ... P predisposta per il riempimento.

**Execution**

- A... direct mounting;
- B... surface mounting with clamp;
- C... back panel flush mounting;
- D... 2" pipe mounting;
- ... D dry;
- ... F liquid filled;
- ... P fillable.

**Custodia**

- Cassa e anello di acciaio inox AISI 304 (AISI 316 su richiesta – variante V61) con serraggio a baionetta.

**Casing**

- case and ring in AISI 304 stainless steel (AISI 316 on request – option V61) with bayonet.

**Grado di protezione della custodia**  
**(secondo EN 60529)**

- IP 55 per l'esecuzione D;
- IP 67 per l'esecuzione F e P.

**Protection degree**  
**(according to EN 60529)**

- IP 55 for execution D;
- IP 67 for execution F and P.

**Trasparente**

- di vetro per l'esecuzione D;
- di metacrilato per l'esecuzione F e P;
- di vetro stratificato (su richiesta – variante V17);
- di vetro stratificato con protezione U.V. (su richiesta – variante V19).

**Window**

- glass for execution D;
- methacrylate for execution F and P;
- laminated safety glass (on request – option V17);
- laminated safety glass U.V. – protected (on request – option V19).

**Liquido di riempimento della custodia**

- fluido silconico.

**Casing Filling liquid**

- silicone fluid.

**Attacchi di pressione**  
**(secondo EN 837)**

- di acciaio inox AISI 316L:
  - 1/4-18 NPT (1/4 NPT femmina) – di serie;
  - G 1/2 B (1/2 Gas o BSP maschio) o 1/2-14 NPT

**Pressure connections**  
**(according to EN 837)**

- AISI 316L stainless steel:
  - 1/4-18 NPT (1/4 NPT female) – standard;
  - G 1/2 B (1/2 Gas or BSP male) or 1/2 -14 NPT

EXT (1/2 NPT maschio) (su richiesta – variante V43).

**Elemento sensibile**

- soffietto d'acciaio inox AISI 316L.

**Pressione statica**

- **campo di misura 0 ÷ 10 mbar:**
  - 100 mbar unilaterale;
  - 10 bar bilaterale.
- **campo di misura 0 ÷ 16 mbar:**
  - 160 mbar unilaterale
  - 10 bar bilaterale
- **campo di misura 0 ÷ 25 mbar:**
  - 250 mbar unilaterale;
  - 10 bar bilaterale.
- **campo di misura 0 ÷ 40 mbar:**
  - 400 mbar unilaterale;
  - 10 bar bilaterale.

**Cella differenziale**

- **materiale:**
  - di acciaio inox AISI 316L;
- **dimensioni:**
  - mm 100x110.

**Guarnizione della cella differenziale**

- di P.T.F.E..

**Viti e dadi di fissaggio cella differenziale**

- di acciaio inox AISI 304.

**Movimento**

- di acciaio inox.

**Campi di scala**

**(secondo EN 837)**

- **Campi di numerazione:**
  - 0 ÷ 10; 0 ÷ 16; 0 ÷ 25; 0 ÷ 40;
  - altri campi non normalizzati per singola o doppia scala (su richiesta)
- **Unità di pressione:**
  - bar, kPa, e psi per singola o doppia scala.
- **Angolo della scala:**
  - 180°.

**Indice**

- di alluminio a regolazione micrometrica.

**Quadrante**

- di alluminio con scale graduate e scritte in nero indelebile su fondo bianco (per eventuali modifiche al quadrante vedere le varianti previste).

**Precisione**

**(secondo EN 837)**

classe 1,6 ( $\pm 1,6\%$  riferito al valore di fondo scala).  
nota: in caso di strumento con contatto elettrico, la precisione indicata sul quadrante non considera l'influenza del dispositivo.

**Temperatura ambiente**

-  $-20 \div +60$  °C.

EXT (1/2 NPT male) (on request – option V43).

**Pressure element**

- AISI 316L stainless steel bellows.

**Static pressure**

- **range 0 ÷ 10 mbar:**
  - 100 mbar one side;
  - 10 bar both side.
- **range 0 ÷ 16 mbar:**
  - 160 mbar one side;
  - 10 bar both side.
- **range 0 ÷ 25 mbar:**
  - 250 mbar one side;
  - 10 bar both side.
- **range 0 ÷ 40 mbar:**
  - 400 mbar one side;
  - 10 bar both side.

**Differential cell**

- **material:**
  - AISI 316L stainless steel.
- **sizes:**
  - mm 100x110.

**Differential cell gaskets**

- di P.T.F.E..

**Differential cell bolts and nuts**

- AISI 304 stainless steel.

**Movement**

- stainless steel.

**Ranges**

**(according to EN 837)**

- **Graduation:**
  - 0 ÷ 10; 0 ÷ 16; 0 ÷ 25; 0 ÷ 40;
  - other graduation not normalized.
- **Unit of pressure:**
  - bar, kPa, and psi for single or double range.
- **Scale angle:**
  - 180°.

**Pointer**

- aluminium with micrometer adjustment.

**Dial**

- white aluminium with black figures (for dial modifications see available options).

**Accuracy**

**(according to EN 837)**

- class 1,6 ( $\pm 1,6\%$  of full scale deflection).  
note: accuracy indicated on the pressure gauge does not consider the interference of an eventually applied electric contact.

**Ambient temperature**

-  $-20 \div +60$  °C.

**Temperatura di utilizzo**

- - 25 ÷ 65 °C.

**Operating temperature**

- 25 ÷ 65 °C.

**Adattabilità****Applications****Contatto elettrico  
(vedere la serie CE)****Electric contact  
(see CE series)****Varianti****Options****Indice di massima**

per l'indicazione di un massimo valore raggiunto:

- con azzeramento sul trasparente (applicabile agli strumenti anche a riempimento di liquido).

**(sigla di identificazione V11)****Trasparente**

- vetro di sicurezza stratificato;  
**(sigla di identificazione V11)**
- vetro di sicurezza stratificato con protezione U.V.  
**(sigla di identificazione V19)**

**Attacchi maschio non standard  
(sigla di identificazione V42)****Attacchi di pressione con raccordo maschio  
(secondo EN 837)**

- G 1/2 B (1/2 Gas o BSP);
- 1/2-14 NPT EXT (1/2 NPT);
- altre (su richiesta - variante V42).  
**(sigla di identificazione V43)**

**Modifiche al quadrante**

- n° di matricola;  
**(sigla di identificazione V50)**
- quadrante specifico;  
**(sigla di identificazione V51)**
- segno rosso;  
**(sigla di identificazione V52)**
- didascalia;  
**(sigla di identificazione V53)**
- n° di TAG;  
**(sigla di identificazione V54)**
- quadrante anonimo,  
**(sigla di identificazione V56)**
- doppio logo (Allemano + cliente);  
**(sigla di identificazione V57)**
- logo del cliente.  
**(sigla di identificazione V58)**

**Cassa e anello di acciaio inox AISI 316  
in alternativa all'acciaio inox AISI 304.  
**(sigla di identificazione V61)******Piastrina metallica**di acciaio inox AISI 304 per la siglatura.  
**(sigla di identificazione V82)****Maximum pointer**

to indicate the maximum pressure reached:

- zero setting on the window.

**(identification V11)****Window**

- laminated safety glass;  
**(identification V17)**
- laminated safety glass U. V. - protected.  
**(identification V19)**

**Not standard male connections  
(identification V42)****Male threaded pressure connections  
(according to EN 837)**

- G 1/2 B (1/2 Gas or BSP);
- 1/2-14 NPT EXT (1/2 NPT);
- others (on request - option V42).  
**(identification V43)**

**Changes to the dial**

- serial number;  
**(identification V50)**
- specific dial;  
**(identification V51)**
- red mark;  
**(identification V52)**
- writings;  
**(identification V53)**
- TAG number;  
**(identification V54)**
- dial without logo;  
**(identification V56)**
- double logo (Allemano + customer);  
**(identification V57)**
- customer's logo.  
**(identification V58)**

**AISI 316 stainless steel case and ring  
as alternative to AISI 304.  
**(identification V61)******Metal tag plate**AISI 304 stainless steel for tag number.  
**(identification V82)**

<b>Documentazione</b>	<b>Documentation</b>
-----------------------	----------------------

**Rapporto di taratura con riferibilità**

- classe 1,6
- pressione crescente:
- (sigla di identificazione V93)**

**Documenti complementari**

- attestato di conformità all'ordinazione EN 10204-2.2.
- documentazione tecnica comprendente:
  - disegni ed informazioni tecniche;
  - istruzioni per l'installazione e la manutenzione.
- certificato di conformità e collaudo EN 10204-3.1.
- certificati dei materiali a contatto con il processo.
- dichiarazione PED
- dichiarazione ATEX (II 2 G/D).

**Calibration Report with traceability**

- class 1,6
- rising pressure
- (identification V93)**

**Complementary documents**

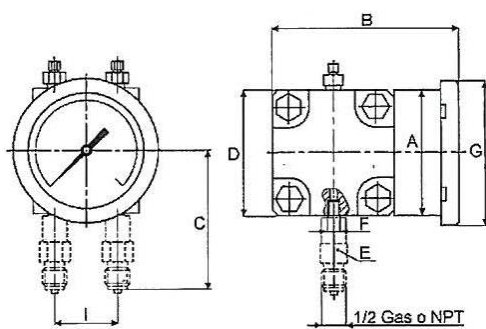
- certificate of compliance with the order EN 10204-2.2.
- technical documentation including:
  - drawings and technical informations;
  - installation and maintenance instructions.
- inspection and test certificate EN 10204-3.1.
- material certificates.
- PED declaration.
- ATEX declaration (II 2 G/D).

<b>Come ordinare</b>	<b>How to order</b>
----------------------	---------------------

Model	Execution	Options / documentat.	Electric contact	Nominal size	Connect.	Range
DP 361	AD AF AP BD BF V50 V51 BP V52 CD V53 CF V54 V56 CP V57 V58 DD V61 DF V82 DP V93	V11 V17 V19 V42 V43 V44 V45 V46 V47 V48 V49 V50 V51 V52 V53 V54 V55 V56 V57 V58 V59 V60 V61 V62 V63 V64 V65 V66 V67 V68 V69 V70 V71 V72 V73 V74 V75 V76 V77 V78 V79 V80 V81 V82 V83 V84 V85 V86 V87 V88 V89 V90 V91 V92 V93	CM 01-Q CT 01-Q CM 02-Q CT 02-Q CM 03-Q CT 11-Q CM 11-Q CT 12-Q CM 12-Q CT 21-Q CM 21-Q CT 22-Q CM 22-Q CI 01-Q CM 33-Q CI 02-Q CS 11-Q CI 11-Q CS 12-Q CI 12-Q CS 21-Q CI 21-Q CS 22-Q CI 22-Q	DN100 DN150	1/4 NPT F (1/2 Gas) (1/2 NPT) (others)	0 ÷ 10 mbar 0 ÷ 16 mbar 0 ÷ 25 mbar 0 ÷ 40 mbar
<b>EXAMPLE = DP 361-AD-V53.82/CM 01-Q • DN 150 x 1/4 NPT F • range 0 ÷ 16 mbar</b>						



nota: i dati qui riportati non sono impegnativi ma suscettibili di eventuali modifiche in funzione di esigenze tecnico-commerciali  
 note: informations shown in this series may be changed at any time without prior notice

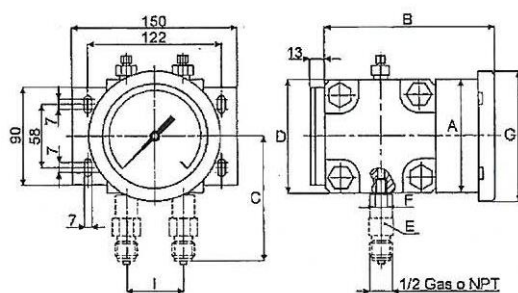


**Table DP 361-A**

Modello	DN	A	B	C	D	E	F	G	H	I	L	M	N	Ø fori 120°	PESO - kg es. D es. F	
DP 361-A	100	103	150	117	110	22	1/4	118		54					4,8	5,1
	150	150	150	117	110	22	1/4	166		54					5,0	5,7

**Esecuzione A / Execution A**

Manometro per montaggio diretto  
 Pressure gauge for direct mounting

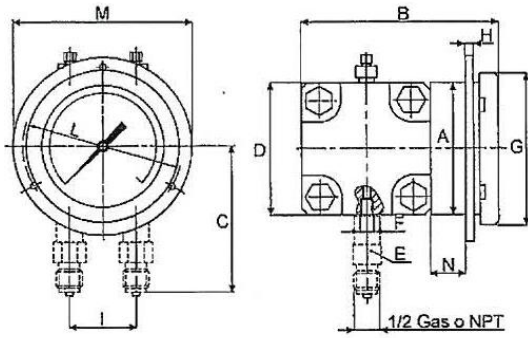


**Table DP 361-B**

Modello	DN	A	B	C	D	E	F	G	H	I	L	M	N	Ø fori 120°	PESO - kg es. D es. F	
DP 361-B	100	103	150	117	110	22	1/4	118		54					5,1	5,4
	150	150	150	117	110	22	1/4	166		54					5,3	6,0

**Esecuzione B / Execution B**

Manometro per montaggio sporgente con staffa  
 Pressure gauge for surface mounting with clamp



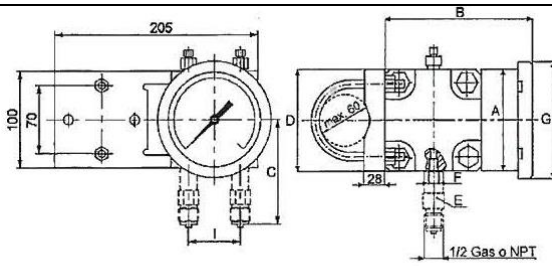
**Table DP 361-C**

Modello	DN	A	B	C	D	E	F	G	H	I	L	M	N	Ø fori 120°	PESO ~ kg es. D es. F		
DP 361-C	100	103	150	117	110	22	1/4	118	7	54	126	140	27	5	4,9	5,2	
	150	150	150	117	110	22	1/4	166	7	54	178	192	27	5	5,1	5,8	

**Esecuzione C / Execution C**

Manometro per montaggio incassato a retro quadro con 3 fori

*Pressure gauge for back panel flush mounting with 3 fixing holes*



**Table DP 361-D**

Modello	DN	A	B	C	D	E	F	G	H	I	L	M	N	Ø fori 120°	PESO ~ kg es. D es. F		
DP 361-D	100	103	150	117	110	22	1/4	118		54					5,4	5,7	
	150	150	150	117	110	22	1/4	166		54					5,6	6,3	

**Esecuzione D / Execution D**

Manometro per montaggio su palina 2" con support di AISI 304

*Pressure gauge for 2" pipe mounting with AISI 304 stainless steel support*



**NUOVA ALLEMANO S.r.l.**  
 Via Giacomo Leopardi 13 – 10095 Grugliasco – Torino – Italy  
 Tel. (+39) 0112734400 - Fax (+39) 0112732888  
 e-mail: [info@allemano.it](mailto:info@allemano.it) sito: [www.allemano.it](http://www.allemano.it)

Al fine di migliorare le prestazioni tecniche del prodotto, la società si riserva di apportare variazioni senza preavviso.  
*In order to improve the technical performances of the product, the company reserves the right to make any dynamometer without notice.*